

# TÜRKÇE

Bu testte 15 soru vardır. Cevaplarınızı optik formdaki "Türkçe" bölümüne kodlayınız.

1. Çekim ekleri, sözcüğe yeni bir anlam kazandırmaz. Ancak sözcüğün diğer sözcüklerle bağ kurmasını ve farklı görevler almasını sağlar. Yapım ekleri ise sözcüğe yeni bir anlam kazandırır.

**Buna göre aşağıdaki altı çizili sözcüklerden hangisi hem yapım hem de çekim eki almıştır?**

- A) Benden habersiz sakın sinemaya gitmeyin.  
B) Çocuk annesi yokken ortalığı iyice karıştırmış.  
C) Romanın dili ona çok ağır gelmiş olacak ki okumak istemedi.  
D) Küçük yaşına rağmen omzuna onca sorumluluk yüklenmişti.

2. Bir çocuk resim yapıyor:

Bir dere geliyor sonsuzluktan , akıyor sonsuzluğa,  
1  
Dirliğe boy atıyor kıyısında çimenler...  
2  
İki ağaç baş başa seyrediyor gökleri,  
3  
Yanağından pembeler dökülüyor çocuğun,  
Cömert bir yağmur gibi suluyor çiçekleri ...  
4

**Bu dizelerdeki numaralandırılmış sözcüklerle ilgili,**

K. 1 numaralı sözcük hem yapım hem de çekim eki almıştır.

L. 2 numaralı sözcüğün kökü " kıy-" tır.

M. 3 numaralı sözcük yapısına göre birleşiktir.

N. 4 numaralı sözcük iyelik eki almıştır.

**hangileri söylenebilir?**

A) K, L, M, N

B) K, L, M

C) K, M

D) L, N

3. • Gözlerim çocuğun ayakkabılarına takıldı bir an, yanları patlamıştı.  
• Yaz gelince tomurcuklar patlamış, etraf görülmeye değer olmuştu.  
• Çocuk tüm gün büyüklerin arasında sıkıntıdan patlamıştı.  
• İş yerinde olanlardan sonra babam kardeşime patlamıştı.

"Patlamak" **sözcüğü numaralanmış cümlelerde aşağıdaki anlamlarından hangisiyle kullanılmamıştır?**

A) Çok sıkılmak, sıkıntı ve sabırsızlığını belli etmek

B) Nesnelere, iç basıncın etkisiyle ve çoğunlukla ses çıkararak dağılmak.

C) Aşırı tepki göstermek

D) Yırtılıp açılmak



## 6. Sınıf Kazanım Değerlendirme - 1

8.



Birden fazla sözcüğün; yeni bir kavramı, nesneyi, durumu karşılamak için bir araya gelip kaynaşmasıyla oluşan sözcüklere birleşik sözcük denir.

Leman Öğretmen öğrencilere bu bilgiyi verip öğrencilerden içinde birleşik sözcüğün geçtiği cümle kurmalarını istemiştir.

**Buna göre hangi öğrenci cümlesinde birleşik sözcüğe yer vermemiştir?**

- A) Yağmurun altında oynayınca çocuklar sırlıklam olmuşlardı.
- B) Ödevini yapmak için saatlerce bilgisayar başında oturdu.
- C) Bozkır tepelerinde yüzlerce yıl yaşamış meşe ağaçları vardı.
- D) Babamla dün kitabevine uğrayıp bir sürü soru bankası aldık.

9. Aşağıdaki tabloda sözcüklerin kökü ve aldığı eklerle ilgili hangisinde yanlışlık yapılmıştır?

	Sözcük	İsim Kök	Fiil Kök	İyelik Eki	Hâl eki	Çokluk Eki
A)	Kedimizi	✓		✓	✓	
B)	Neşesine	✓		✓	✓	
C)	Sevinçlerimizi		✓	✓	✓	✓
D)	Düşüncelere		✓		✓	✓

10. Cevizlerin tazesini de kurusunu da severek yeriz. Ceviz, kışın yapraklarını döken ağaçlarda yetişir. Bu ağaçlar mayıs ayında çiçek açar. Mayısın sonunda ürün vermeye başlar. Cevizin rengi kahverengi, kabuğu da sert olsun istiyorsak eylül ayını beklemeliyiz. Yaşı da kurusu da çok  faydalıdır.

Bu metinde numaralandırılmış sözcüklerden,

○ sözcüğün eş anlamlısı

□ sözcüğün zıt anlamlısı

★ sözcüğün zıt anlamlısı

△ sözcüğün eş anlamlısı

bulunarak yandaki bulmacaya yerleştirilecektir.

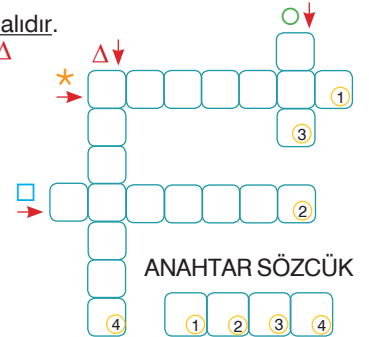
**Kelimeler bulmacaya yerleştirildikten sonra oluşan anahtar sözcük aşağıdakilerden hangisidir?**

A) KAPI

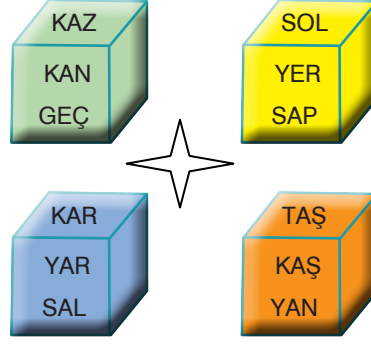
B) KAŞI

C) YALI

D) ÇATI



11.



Yukarıdaki kutucuklara sesteş sözcükler yazılmıştır.

**Hangi renkteki kutucuğa sesteş olmayan bir sözcük yazılmıştır?**

A) Yeşil

B) Sarı

C) Mavi

D) Turuncu

12.



**Yukarıdaki görselden aşağıdakilerden hangisi çıkarılamaz?**

A) İnsanlar boş zamanlarını daha çok, telefonla geçirmektedir.

B) Çoğu insan yatmadan önce telefonuna bakmaktadır.

C) Trafik kurallarına dikkat edildiği için araç kullanırken telefonla çok uğraşılmamaktadır.

D) Egzersiz, yürüyüş ve yemek yeme esnasında bile insanlar telefonla ilgilenmeye devam etmektedir.

## 6. Sınıf Kazanım Değerlendirme - 1

13.



1. ....



2. ....



3. ....



4. ....

K. Ardından arka bacaklarını aşağı doğru döndürür.

L. Bir kedi ağaçtan düşeceğini anlayınca sırt üstü döner.

M. Yumuşak bir iniş yapabilmek için sırtını kamburlaştırır.

N. Düşerken başını ve ön ayaklarını aşağı doğru çevirir.

**Yukarıdaki görsellerle harflendirilmiş cümlelerin doğru biçimde eşleştirilmiş hali hangisinde verilmiştir?**

A) 1 - M  
2 - K  
3 - N  
4 - L

B) 1 - N  
2 - K  
3 - M  
4 - L

C) 1 - L  
2 - K  
3 - N  
4 - M

D) 1 - L  
2 - N  
3 - K  
4 - M

14. Yandaki görsel aşağıdakilerden hangisiyle ilgili olabilir?

- A) Daha sağlıklı yaşayın!
- B) Daha ucuzunu tercih edin!
- C) En güzelini seçin!
- D) Sunumlarınızı güzelleştirin!



15. Bana ne, nasılsa ucu bana dokunmuyor, diye düşünüp yanlışları, haksızlıkları görmezden gelmek olmaz. Haksızlık bir tek insana yapılırsa bile bin insana yapılmış gibidir. Üstelik bir gün bize de haksızlık yapılabilir ve biz de o zaman hakkımızı savunacak bir desteğe ihtiyaç duyabiliriz.

**Metinden aşağıdakilerden hangisi çıkarılamaz?**

- A) Herkes bir gün haksızlığa uğrayabilir.
- B) Bize zarar verecek bir durumda sessiz kalmalıyız.
- C) Sesimizi çıkarmadığımız haksızlık bir gün gelir bizi de bulabilir.
- D) Bazen bize destek olacak insanlara ihtiyaç duyabiliriz.

## SOSYAL BİLGİLER

Bu testte 10 soru vardır. Cevaplarınızı optik formdaki "Sosyal Bilgiler" bölümüne kodlayınız.

1. Birey olarak dünyaya geldiğimiz andan itibaren çeşitli sosyal roller üstleniriz. Rollerimizin bir kısmı doğuştan sahip olduğumuz rollerdir. Bunlar biyolojik özelliklerimizden kaynaklanan, herhangi bir ilgi ve yeteneği gerektirmeyen rollerimizdir. Bunları seçme imkanımız yoktur. Bazı rollerimizde vardır ki bunlara isteğimizle çalışarak, başarı göstererek sonradan sahip oluruz.

**Buna göre aşağıda verilen rollerden hangisi isteyerek sahip olabileceğimiz rollerden biri değildir?**

- A) İş adamı  
B) Öğretmen  
C) Dernek üyesi  
D) Kardeş

2. Bir iş grup ya da kurumda bir kimseye düşen göreve rol denir. Rollerimiz içinde bulunduğumuz grup ya da kuruma göre değişebilir, çeşitlilik gösterebilir. Rollerimiz bize birtakım haklar ve sorumluluklar yükler.

**Verilen bilgilere bakılarak**

I. Bireylerin sahip olabilecekleri rolleri, içinde buldukları gruplar belirler.

II. Yaşımız ilerledikçe bazı rollerimiz değişse de sorumluluklarımız değişmez.

III. Sorumluluklarımız üstlendiğimiz rollerimizin gereklerini yerine getirmeyele ilgilidir.

**Yargılarından hangisine ya da hangilerine ulaşabiliriz?**

- A) Yalnız I.  
B) I ve II.  
C) I ve III.  
D) I, II ve III.

3.



Ey Türk gençliğinin evlad! İşte bu durum içinde dahi görevin Türk İstiklal ve Cumhuriyeti'ni kurtarmaktır! Muhtaç olduğun kudret damarlarındaki asıl kanda mevcuttur.

**Atatürk bu sözü ile Cumhuriyet'in kurtarılmasını aşağıdakilerden hangisine bağlamıştır?**

- A) Dil  
B) Tarih  
C) Kültür  
D) Din

4. Selçuklu ve Osmanlı Devleti dönemlerinde görülen sadaka taşı, genellikle cami, çarşı, hastane vb. yerlerde ihtiyaç sahiplerinin alabilmeleri için para, altın vb. bırakılan özel bir yerd. Yardım etmek isteyenler bu taşın üstüne para bırakırdı. Böylece derdini kimseye anlatamayan ihtiyaç sahibi kişiler gecenin geç saatlerini bekler, kimseye görünmeden ihtiyacı kadar olan parayı alırdı.

**Verilen bilgilere göre aşağıdakilerden hangisi sadaka taşının yapılma amaçlarından biri olamaz?**

- A) Yoksul kimselere yardımcı olmak  
B) Fakir insanların onurunu korumak  
C) İhtiyaç sahiplerinin çalışmasına gerek kalmadan geçimini temin etmesini sağlamak  
D) Toplumsal birlik ve beraberliği artırmak

## 6. Sınıf Kazanım Değerlendirme - 1

5. Okuldan çıkınca otobüse binmiştim. Otobüs çok kalabalıktı. Bazı yaşlı amcalar ve teyzeler ayakta kalmıştı. Ön sıralarda engelliler için ayrılmış yerde bir genç oturuyordu. Oldukça sağlıklı görünen bir genç kulaklığı ile müzik dinliyordu. Otobüs ilerlemeye devam edince yaşlı teyzeler ve amcalar oturan genç hakkında konuşmaya başladılar. Niçin yer vermediğine anlam veremiyorlardı. En sonunda birisi dayanamadı gence - "Oğlum niçin bize yer vermiyorsun?" diyerek kızınca genç ayağa kalktı. Ancak gencin ayağının biri yoktu. Bunun üzerine orada bulunanlar çok utandı ve gençten özür dilediler.

**Verilen olaya bakılarak aşağıdaki yorumlardan hangisi söylenemez?**

- A) Önyargılar bazen acele karar vermekten kaynaklanır.  
B) Ön yargı sahibi insanlar genelde psikolojik rahatsızlıkları olan kimselerdir.  
C) Önyargı, insanların düşüncesizliğine bir kılıftır.  
D) Ön yargı kendisini olduğu kadar karşısındaki insanı da zor duruma düşürür.

6. • Orta Asya'daki medreselerde yetişen dervişler, ticaret kervanlarına karışarak gördükleri insanlara İslamiyet'in esaslarını anlatıp öğrettiler.  
• Abbasiler Dönemi'nde uygulanan eşitlik ve adalet politikalarının etkisiyle Türkler kısa zamanda ve kalabalık gruplar hâlinde İslamiyet'i kabul ettiler.

**Buna göre aşağıda verilenlerden hangisi Türklerin Müslüman olma sürecine etki eden faktörlerden biri değildir?**

- A) Abbasilerin Türklere karşı olumlu yaklaşımları  
B) İslam dünyasıyla Türkler arasında gelişen ticari ilişkiler  
C) Dervişlerin, Türklerin yaşadığı bölgelerde İslam'ı yayma çalışmaları  
D) Türklerin ilk dini tecrübelerini Orta Asya'da yaşamış olmaları

7. Habeşistan'a göç eden Müslümanlar adına Habeş Kralı Necaşi ile konuşan Hz. Cafer'in şu sözleri Cahiliye Dönemi Arap Yarımadası hakkında önemli bilgiler vermektedir.

"Ey hükümdar! Biz cahiliye zihniyetine sahip bir kavimdik. Putlara tapar, ölü hayvan eti yer, akrabalık bağlarına riayet etmez, komşularımıza kötülük ederdik, güçlü olanlarımız zayıfları ezerdi."

**Verilen bilgilere bakılarak Cahiliye dönemi ile ilgili aşağıdaki yargılardan hangisine ulaşılamaz?**

- A) Toplumsal sınıf ayrımı bulunmaktadır.  
B) Yaygın inanç putperestliktir.  
C) Huzur ve güven ortamı sağlanamamıştır.  
D) Güçlü devletler kurulmuştur.

8. **Yasemin Hanım:** - İyi günler Sağlık Bakanlığı yetkilisi ile mi görüşüyorum?

**Görevli:** - Evet buyurun ben Yavuz size nasıl yardımcı olabilirim?

**Yasemin Hanım:** - Ben X hastanesine gittim. Ancak orada yeterli sağlık hizmetini alamadığımı düşünüyorum. Bu durumu hastanenin Başhekimine sözlü olarak bildirdim.

**Buna göre Yasemin Hanım ile ilgili aşağıdakilerden hangisi söylenemez?**

- A) Sorunun çözümü için haklarını kullanmıştır.      B) Sorununu yetkili makamlara dilekçe ile bildirmiştir.  
C) Hakları konusunda duyarlıdır.      D) Hakkını aramak için yetkili kurullara başvurmuştur.

9. Ünlü tarihçi Jean Paul Roux Türkler ve ortadoğu hakkında şu bilgileri vermiştir. "Aslında Türkler kendilerini "güçlüler" olarak adlandırmakta haklıydılar. Ülke şartları oldukça acımasızdı, ancak buna uyanlar yaşayabiliirdi. Çünkü bu bölgede ortalama yükselti 1200 metre civarındadır. Dağların yükseltisi 4000 metrenin üstündedir. Bölge çok az yağış almaktadır. Kışın şiddetli soğuklar olur, sıcaklık -50 dereceye kadar düşer, akarsular ve göller donar."

**Bu bilgilere göre Orta Asya ile ilgili aşağıdaki yargılardan hangisine ulaşılamaz?**

- A) İklim şartları insan yaşamı için olumsuzdur.      B) Türkler coğrafi ortama uyum sağlamıştır.  
C) Tarımsal faaliyetler en önemli geçim kaynağıdır.      D) Türkler kendilerini güçlü görmüşlerdir.

10. Beyza ve arkadaşları çevreden topladıkları kalem, kitap gibi eğitim gereçlerini köy ilkokullarına göndermek istiyor.

**Buna göre Beyza ve arkadaşlarının aşağıdaki kuruluşlardan hangisine yardım etmesi gerekir?**

- A)  B)  C)  D) 



## DİN KÜLTÜRÜ VE AHLAK BİLGİSİ

Bu testte 10 soru vardır. Cevaplarınızı optik formdaki "Din Kültürü ve Ahlak Bilgisi" bölümüne kodlayınız.

1. "Andolsun, senden önce de peygamberler gönderdik. Onlardan sana anlattıklarımız da var, anlatmadıklarımız da. Hiçbir peygamber, Allah'ın izni olmadan bir mucize gösteremez." (Mümin suresi, 78. ayet)

**Bu ayete bakılarak aşağıdaki yargılardan hangisine ulaşılamaz?**

- A) Allah (c.c.) Hz. Muhammed'den (s.a.v) önce de kullarına uyarıcılar göndermiştir.  
B) Yüce Allah (c.c.), tarih boyunca birçok peygamber göndererek kullarını uyarılmış ve onların hayatlarına yön vermiştir.  
C) İnsanlar peygamberlere gerek olmadan akıyla Allah'ı (c.c.) bulabilir.  
D) Allah (c.c.) bazı peygamberleri Kur'an-ı Kerim'de bildirmemiştir.

2. Allah (c.c.), Hz. Âdem'i (a.s.) cennetine yerleştirdi, ona eş yarattı ve onları şeytana karşı uyardı. Hz. Âdem (a.s.) ile eşini imtihana tabi tuttu ve onlara şöyle dedi: "Dedik ki: 'Ey Âdem! Sen ve eşin cennete yerleşin. Orada dilediğiniz gibi bol bol yiyin, ama şu ağaca yaklaşmayın, yoksa zalimlerden olursunuz.'" Hz. Âdem (a.s.) ve eşi orada kalırken İblis onlara: "...Rabbiniz size bu ağacı ancak, melek olmayasınız, ya da (cennette) ebedî kalacaklardan olmayasınız diye yasakladı. Şüphesiz ben size öğüt verenlerdenim." diyerek vesvese verdi. İblis onları kandırdı ve Hz. Âdem (a.s.) ile eşi yasaklı ağaçtan yediler. Böylece onlar Allah'ın (c.c.) emrine karşı gelmiş ve yollarını şaşırmış oldular.

**Buna göre Hz. Adem (a.s.) ile ilgili aşağıda verilen bilgilerden hangisi yanlıştır?**

- A) Hz. Adem (a.s.) ve eşi İblis tarafından kandırılmıştır.  
B) Allah (c.c.) Hz. Âdem'i (a.s.) şeytana karşı uyarmıştır.  
C) Hz. Adem (a.s.) ve İblis aynı maddeden yaratılmıştır.  
D) Yüce Allah, Hz. Adem ve eşini cennette imtihan etmiştir.

3. Hz. Muhammed'e (s.a.v) Allah (c.c.) tarafından Hira Mağarası'nda peygamberlik görevi verildi. Hz. Muhammed'e (s.a.v) bundan itibaren Kur'an-ı Kerim ayetleri peyderpey indirilmeye başlandı. Hz. Muhammed (s.a.v) Allah'ın (c.c.) emirlerini insanlara anlatmaya başladı ve onları putlardan yüz çevirmeye tek bir Allah'a (c.c.) inanmaya davet etti.

**Bu bilgilere göre;**

- I. Hz. Muhammed (s.a.v) resul bir peygamberdir.  
II. Hz. Muhammed'in (s.a.v) nübüvvet vazifesi vardır.  
III. Hz Muhammed (s.a.v), insanları tevhid inancına davet etmiştir.

**yargılarından hangileri söylenebilir?**

- A) Yalnız I. B) Yalnız II.  
C) II ve III. D) I, II ve III.

4. • Yahut buna biraz ekle. Kur'an'ı ağır ağır, tane tane oku. (Müzzemmil suresi, 4. ayet)  
• Kur'an okuduğun zaman, kovulmuş şeytandan Allah'a sığın. (Nahl suresi, 98. ayet)  
• Şüphesiz Kur'an-ı Kerim'i biz indirdik. Onu biz koruyacağız. (Hicr Suresi 9. Ayet)

**Bun ayetlere göre;**

- I. Kur'an-ı Kerim anlaşılacak okunmalıdır.  
II. Kur'an-ı Kerim okumak şeytandan korunmak demektir.  
III. Kur'an-ı Kerim orjinal halini her zaman koruyacaktır.

**yargılarından hangileri söylenebilir?**

- A) I ve II. B) I ve III.  
C) II ve III. D) I, II ve III.

5. Hüseyin Bey çok zengin bir insandı. Ancak bir süre sonra kansere yakalandı. Sağlık durumu git gide bozulmaya başladı. Bu sırada maddi durumu da sağlık harcamalarına çok para harcadığı için bozuldu. Bu durum karşısında Hüseyin Bey çok ümitsizliğe düştü. Yaşamak ona ağır gelmeye başladı. Daha sonra Hz. Eyyub'un hayatını okudu. Hz. Eyüp'ün (a.s.) hayatı kendi hayatına çok benziyordu. Hz. Eyüp (a.s.) hastalığına rağmen şikayet etmemiştir.

Hüseyin Bey "Ben de Allah'a şikayette bulunmayacağım" dedi.

**Buna göre Hüseyin Bey Hz. Eyüp'ten (a.s.) aşağıdakilerden hangisini örnek almıştır?**

- A) Cömertliği                      B) Sabrı                      C) Cesareti                      D) Doğruluğu

6. Peygamberler aracılığıyla insanlara, hayatın hangi ilkelere göre yönlendirilmesi ve nelere uyup nelerden sakınılması gerektiğini bildiren ilahi bilgi ve bu bilginin gönderiliş tarzıdır. Yüce Allah (c.c.), kullarına bildirmek istediği her şeyi vahiy yoluyla bildirmiştir. Allah'ın (c.c.) gönderdiği her mesaj vahiydir.

**Buna göre aşağıdakilerden hangisi Yüce Allah'ın (c.c.) insanlara vahiy göndermesinin amaçlarından biri değildir?**

- A) Alla'n emirlerini bildirmek                      B) İnsanı iyiye, güzele yönlendirmek  
C) Allah'ın (c.c.) varlığını bildirmek                      D) İnsanlara gelecekte haber vermek

7. "Allahım! Biz yalnız sana kulluk ederiz. Namazı yalnız senin için kılarız, ancak sana secde ederiz. Yalnız sana koşar ve sana yaklaştıracak şeyleri kazanmaya çalışırız. İbadetlerini sevinçle yaparız. Rahmetinin devamını ve çoğalmasını dileriz. Azabından korkarız, şüphesiz senin azabın kafirlere ve inançsızlara ulaşır."

**Aşağıdakilerden hangisi kunut duasının anlamında geçmemektedir?**

- A) Tebliğ etmek                      B) Allah'a tövbe etmek  
C) Sadece Allah'tan istemek                      D) Allah'a ibadet etmek

8. **Aşağıda peygamberlerle ilahi kitaplar arasında eşleştirme yapılmıştır.**

- I. Zebur - Hz. Davut  
II. Tevrat - Hz. İsa  
III. Kur'an-ı Kerim - Hz. Muhammed

**Bu eşleştirmelerden hangileri doğrudur?**

- A) I ve II.    B) I ve III.    C) II ve III.    D) I, II ve III.

9. • Hz Muhammed'i (s.a.v) Ebu Cehil bile yalancılıkla suçlamamıştır.

- Hz Nuh (a.s) uzun yıllar insanları Allah'ın (c.c.) birliğine davet etmiştir.

- Hz. Zekeriya hiçbir günah işlememiştir.

**Aşağıda verilen peygamberlerin özelliklerinden hangisinin örneği yukarıda verilmemiştir?**

- A) İsmet                      B) Fetanet  
C) Tebliğ                      D) Doğruluk

10. Peygamberlerin, peygamberliklerini ispat etmek için Allah'ın (c.c.) izni ve yardımıyla yaptıkları olağanüstü olaylar vardır. İnsanın benzerini yapmaktan âciz kaldığı, alışılmamış şeylere aykırı olan, bu olağanüstü olaylara mucize denir. Mucize ile hem peygamberliği ispat etmek hem de inkârcıların imanına vesile olmak hedeflenir.

**Buna göre aşağıdakilerden hangisi peygamberlerin gösterdiği mucizelerden biri değildir?**

- A) Hz. Musa (a.s.) asasıyla denizi ikiye ayırması  
B) Hz. Yunus (a.s.) balığın karnında yaşaması  
C) Hz. İsa (a.s.) bebekken konuşması  
D) Hz Yusuf'un (a.s.) kuyudan kurtarılması

## İNGİLİZCE

Bu testte 10 soru vardır. Cevaplarınızı optik formdaki "İngilizce" bölümüne kodlayınız.

1. Jade : What time does your sister come back home from school?  
Mike : .....  
Jade : After she returns home, my grandmother and I want to visit you.
- A) She gets dressed at 9 a.m.  
B) She visits her grandmother.  
C) At quarter past four.  
D) It is the fifth month of the year.

2.

When Diana wakes up every weekend, she hopes to enjoy the day. After having breakfast she does her homework and then she takes care of her pet. At half past three, she takes folk dance course. After that, Diana runs errands at home with her brother and they take a nap because they feel very tired.

**Which of the following sentence is NOT TRUE?**

- A) She doesn't spend time with her pet.  
B) She feels tired after doing some houseworks.  
C) She does her homework after breakfast.  
D) She attends a folk dance course.

3.

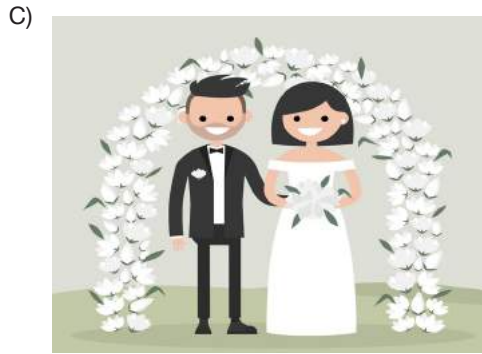


- A) I have a rest after studying lesson.  
B) I write my diary.  
C) I can tell the time and date.  
D) I read book.

4. Which word doesn't match the picture?



Children's Day



Wedding Ceremony



New Year's Day

5. I. She walks to school everyday.  
 II. Melinda leaves home at 9 o'clock  
 III. She spends enjoyable time at the school  
 IV. After school, she meets her friends at the library.

A) III-I-II-IV

B) III-II-I-IV

C) IV-I-II-III

D) II-I-III-IV

6. Which option DOES NOT complete the sentence?

Mrs. Parker irons every Saturday .....

- A) until 11 P.M.  
 B) before going to bed  
 C) because it is a good time for birthday.  
 D) because she likes wearing nice clothes.

## 6. Sınıf Kazanım Değerlendirme - 1

7.



It is .....

- A) twenty five past seven  
B) half past seven  
C) twenty five to seven  
D) quarter past seven

8. Yasmin : What activities do you do regularly?

Simon : .....

Yasmin : Yes, I do. Everyday, after lessons finish I take folk dance course.

- A) I attend traditional dance course every weekend. Do you like folk dance?  
B) Which activities do you do regularly.  
C) What does your mother do after work?  
D) Do you write diary?

9. When she wakes up every morning, she looks through the window until her mother calls her for breakfast. After having breakfast, she waters the plants .....

**Which sentence completes the paragraph?**

- A) because her grandparents help her with watering the plants  
B) because she takes a nap.  
C) because she must finish her homework.  
D) with her mother.

10.

Free time activities make our lives enjoyable. Some people like riding bike, some like reading books. But everybody needs resting. Therefore, after school activities are very important for students because they need a rest, too.

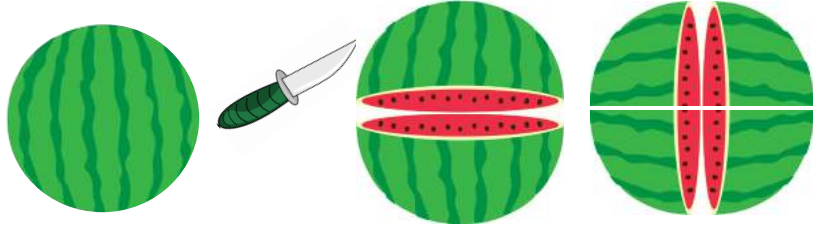
**Why do the students need to rest?**

- A) Because playing tennis is a good free time activity.  
B) Because they need to relax, too.  
C) Students must do their homeworks.  
D) Teachers must let the students play games.

# MATEMATİK

Bu testte 15 soru vardır. Cevaplarınızı optik formdaki "Matematik" bölümüne kodlayınız.

1. Yanda bir karpuzun bıçak ile kesilerek parçalara ayrılış biçimi verilmiştir. Her defasında bıçak, parçaları ikiye bölecek şekilde kesmektedir.

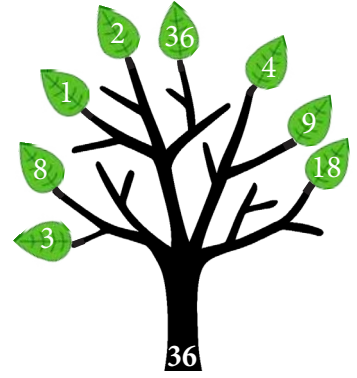


Buna göre, 5. kesim işleminin sonucunda kaç tane karpuz parçası elde edilir?

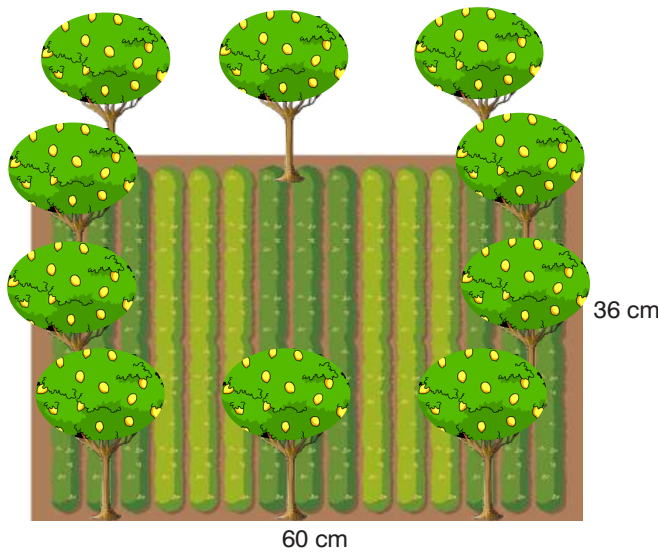
- A) 16                      B) 32                      C) 64                      D) 128
2. Yandaki resimde yapraklarında 36 sayısının çarpanları bulunan ağaç verilmiştir.

Buna göre, yapraklardaki sayılardan hangisi yanlış yazılmıştır?

- A) 2                      B) 4                      C) 8                      D) 18



- 3.



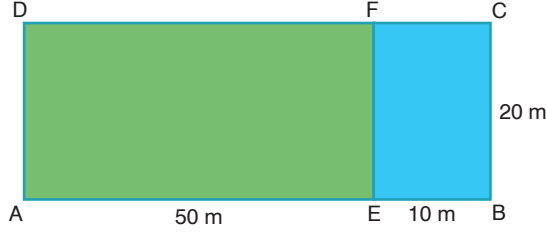
Asım Amca uzunlukları 36 m ve 60 m olan dikdörtgen şeklindeki tarlasının çevresine, köşelere de birer tane denk gelecek şekilde eşit aralıklarla limon ağacı dikmek istiyor.

Buna göre, aşağıdakilerden hangisi ağaçlar arasındaki mesafenin metre cinsinden değeri olamaz?

- A) 2                      B) 4                      C) 6                      D) 9

## 6. Sınıf Kazanım Değerlendirme - 1

4.



Asım Amca'nın tarlası iki dikdörtgen bölgeden oluşan ABCD dikdörtgeni şeklindedir.

Asım Amca tarlasının toplam alanını bulmak için çarpma işleminin toplama işlemi üzerine dağılma özelliğini kullanmak istiyor.

**Buna göre aşağıdaki işlemlerden hangisini kullanabilir?**

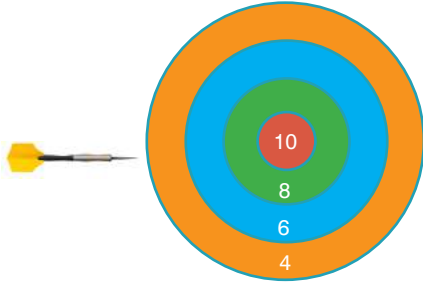
A)  $10.(20 + 50)$

B)  $50.(10 + 20)$

C)  $20.(10 + 50)$

D)  $(50.10) + (10.20)$

5.



Yandaki dart tahtasının kırmızı bölgesi 10 puan, yeşil bölgesi 8 puan, mavi bölgesi 6 puan ve turuncu bölgesi 4 puandır.

Akın bu tahtaya 10 atış yapıyor. Kırmızı bölgeyi üç kez, yeşil bölgeyi iki kez, mavi bölgeyi iki kez ve turuncu bölgeyi üç kez vuruyor.

**Buna göre, bu atışları sonunda Akın toplam kaç puan almıştır?**

A) 68

B) 70

C) 72

D) 74

6. Bir markette bazı ürünlerin fiyatları aşağıdaki tabloda verilmiştir.

Ürün	Fiyat(TL)
Şeker (1 kg)	4
Un (1 kg)	3
Yağ (1 L)	6
Süt (1 L)	4

Bu marketten alışveriş yapan Aylin tabloda verilen ürünlerden üçer tane almıştır.

**Buna göre Aylin'in ödeyeceği toplam miktarı veren işlem aşağıdakilerden hangisi ile ifade edilebilir?**

A)  $3.(4 + 4 + 3 + 3)$

B)  $6.(3 + 4 + 4 + 6)$

C)  $3.(4 + 4 + 3 + 6)$

D)  $6.(3 + 3 + 4 + 4)$

7. Yanda 1'den 100'e kadar olan sayıların yazıldığı tablo verilmiştir.

Bu tabloda; 2 sayısının bulunduğu kare yeşile, katlarının bulunduğu kareler kırmızıya boyanıyor. Daha sonra 2'den büyük boyanmamış ilk karedeki sayı yeşile, bu sayının katlarının bulunduğu kareler ise kırmızıya boyanıyor. Her seferinde yukarıdaki kurala uygun boyanmamış ilk kareden başlayarak boyama işlemine devam ediliyor.

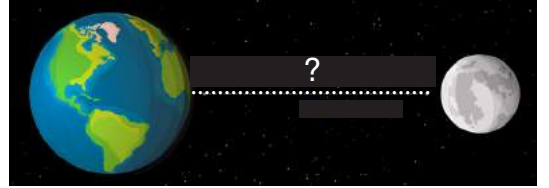
**Buna göre, yeşile boyanan dördüncü sayı aşağıdakilerden hangisidir?**

1	2	3	4	5	6	7	8	9	10
11	12	13	14	15	16	17	18	19	20
21	22	23	24	25	26	27	28	29	30
31	32	33	34	35	36	37	38	39	40
41	42	43	44	45	46	47	48	49	50
51	52	53	54	55	56	57	58	59	60
61	62	63	64	65	66	67	68	69	70
71	72	73	74	75	76	77	78	79	80
81	82	83	84	85	86	87	88	89	90
91	92	93	94	95	96	97	98	99	100

- A) 7 B) 11 C) 13 D) 17

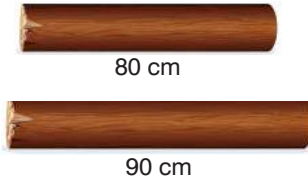
8. Dünyanın tek doğal uydusu aydır. Dünya ile Ay arasındaki uzaklığın onda biri 10 000 kilometredir.

**Buna göre, Dünya ile Ay arasındaki mesafenin 10'un kuvveti olarak yazımı aşağıdakilerden hangisinde verilmiştir?**



- A)  $10^3$  B)  $10^4$  C)  $10^5$  D)  $10^6$

- 9.



Kazım usta, yanda verilen iki odun parçasını eşit uzunlukta ve hiç artmayacak şekilde parçalara ayırmak istiyor.

**Buna göre, bu parçaların cm cinsinden uzunluğu aşağıdakilerden hangisi olamaz?**

- A) 2 B) 4 C) 5 D) 10

10.  $(3 \blacktriangle 7) \bullet 2 \blacksquare 8 \blackstar 2^3 = 19$

**Yukarıdaki işlemin işaretleri geometrik şekillerle gizlenmiştir. Bu şekillerin yerinde olması gereken işlemlere ait işaretler hangi şıkta yanlış verilmiştir?**

- A)  $\blacksquare$  yerine + B)  $\blackstar$  yerine ÷  
C)  $\bullet$  yerine x D)  $\blacktriangle$  yerine +

11. 2A6B dört basamaklı sayısı 6 ile bölünebilmektedir.

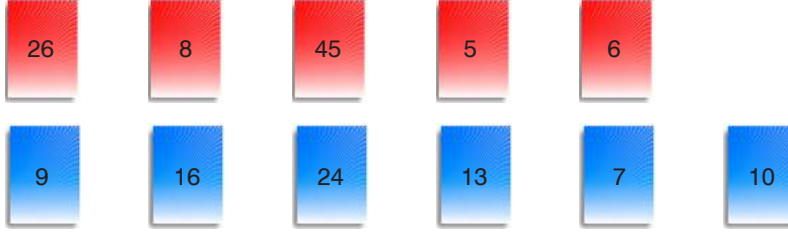
**Buna göre, A ile B yerine yazılabilecek en büyük rakamların toplamı kaçtır?**

- A) 13 B) 14 C) 15 D) 16



## 6. Sınıf Kazanım Değerlendirme - 1

12. Aşağıda bazı sayıların yazdığı 5 tane kırmızı kart ve 6 tane mavi kart vardır.



Kırmızı kartlardaki sayılar, mavi kartlardaki sayıların bir kısmının çarpanı veya katıdır. Birbirinin çarpanı veya katı olan mavi kartlardaki sayılarla kırmızı kartlardaki sayılar eşleştirilirse hangi sayının yazılı olduğu kart eşleşme dışı kalır?

- A) 7    B) 13    C) 16    D) 24

13.

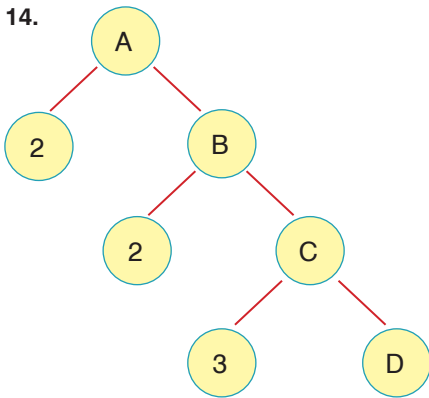
124	144
464	592
814	328
182	272
736	438
356	196

Yukarıdaki tabloda bazı üç basamaklı sayılar verilmiştir.

Bu tablodaki sayılardan 4 ile kalansız bölünemeyenlerin toplamı kaçtır?

- A) 1168    B) 1252    C) 1386    D) 1434

14.



- A | 2  
B | 2  
C | E  
D | 5  
1

Yukarıda A sayısının 2 farklı yöntem ile asal çarpanlarına ayrılışı gösterilmiştir.

Buna göre, A sayısı ile E sayısının toplamı kaçtır?

- A) 53    B) 63    C) 73    D) 83

15. Aşağıda Mustafa'nın yaptığı işlemler sırasıyla verilmiştir.

1. adım  $\Rightarrow 10^3 \div (8^2 - 7 \cdot 2) - 1 = 1000 \div (64 - 7 \cdot 2) - 1$

2. adım  $\Rightarrow 1000 \div (64 - 7 \cdot 2) - 1 = 1000 \div (64 - 14) - 1$

3. adım  $\Rightarrow 1000 \div (64 - 14) - 1 = 1000 \div 50 - 1$

4. adım  $\Rightarrow 1000 \div 50 - 1 = 25 - 1$

5. adım  $\Rightarrow 25 - 1 = 24$

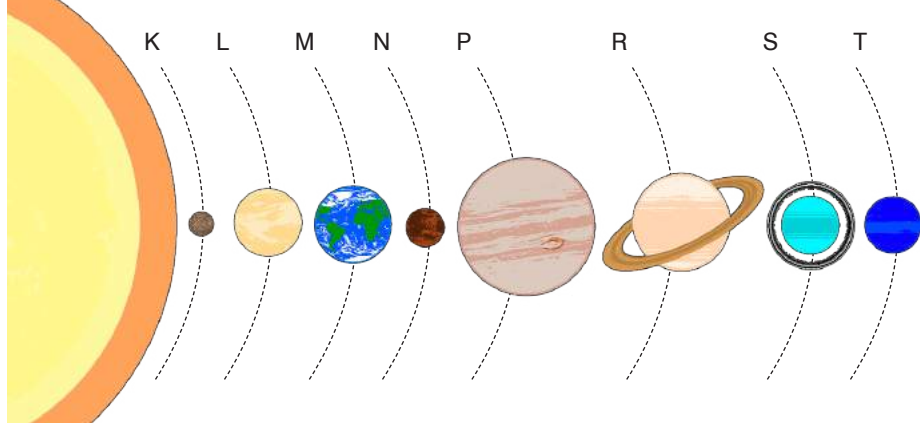
Mustafa yaptığı işlemlerin hangi adımında işlemleri yanlış yapmaya başlamıştır?

- A) 1    B) 2    C) 3    D) 4

## FEN BİLİMLERİ TESTİ

Bu testte 15 soru vardır. Cevaplarınızı optik formdaki "Fen Bilimleri" bölümüne kodlayınız.

1.



Güneş Sistemi'nde harflerle gösterilen gezegenler belirtilen yörüngelerde dolanmaktadır. Şekli inceleyen Betül bu gezegenler ile ilgili bazı araştırmalar yapmıştır.

**Buna göre, Betül, bu gezegenlerle ilgili aşağıdaki ifadelerden hangisini söyleyemez?**

- A) Büyüklük bakımından P gezegeni en büyük, K gezegeni en küçük gezegendir.
- B) L gezegeni hariç diğer gezegenler kendi çevrelerinde saat yönünün tersine dönmektedir.
- C) P, R, S ve T gezegenleri gazsal gezegen olarak adlandırılırlar.
- D) N ve P gezegenleri arasında asteroitlerden oluşmuş bir kuşak bulunur.

2.



Kızıl gezegen olarak da bilinen ..... gezegeni 15 yıl aradan sonra ilk defa Dünya'ya bu kadar yakın olacak. Çıplak gözle bile gözlemlemek mümkün olacak.

Aykut Bey

Gök bilimci Aykut Bey'in bahsettiği gezegen ile ilgili verilen,

- I- Güneş'e en yakın gezegendir.
- II- Dünya'nın yarısı büyüklüğündedir.
- III- Yüzeyi kırmızı renkte toz ve kaya ile kaplıdır.

**bilgilerinden hangisi ya da hangileri doğrudur?**

- A) Yalnız I
- B) Yalnız III
- C) II ve III
- D) I, II ve III

3.

Aysel Öğretmen, Murat'a, Ay ve Güneş tutulması ile ilgili aşağıdaki soruları sormuştur.

- Dünya üzerinde farklı konumlardaki herkes Güneş tutulmasını aynı anda görebilir mi?
- Dünya, Ay tutulması sırasında Güneş'ten gelen ışığı engeller mi?
- Güneş tutulması sırasında gölgede kalan gök cismi Ay mıdır?
- Güneş tutulması Ay'ın dolunay evresinde mi görülür?

**Soruları doğru cevaplayan Murat, kaç soruya "evet" yanıtını vermiştir?**

- A) 4
- B) 3
- C) 2
- D) 1

## 6. Sınıf Kazanım Değerlendirme - 1

4. **Bilgi:** Titan, Triton ve Ay gibi gök cisimleri gezegenlerin etrafında bulunan doğal uydulardır.

**Bu doğal uydularla ilgili aşağıda verilen ifadelerden hangisi söylenemez?**

- A) Belirli bir yörüngede dolanırlar.  
B) Etrafında dolandığı gezegenden daima daha küçük ama başka gezegenlerden büyük olabilirler.  
C) Her gezegenin doğal uydusu bulunur.  
D) Büyük gezegenlerin doğal uydu sayısı daha fazladır.

5. **Bilgi:** Kemikleri ve bazı organları görüntülemek amacıyla röntgen cihazı kullanılır.

Düşerek kolunu inciten Yalçın, hastaneye giderek röntgen çekildiğinde kolunda kırık olduğu görülmüştür. Tedavi olduktan sonra iyileşen kolun röntgen filmi yandaki gibidir.

6. sınıf öğrencisi olan Yalçın, röntgeni alarak sınıfa götürür ve arkadaşlarıyla burada bulunan kemik çeşitleriyle ilgili yorum yaparlar.



**Buna göre, yapılan yorumlardan hangisi yanlıştır?**

- A) Kol kemiklerinin boyları enlerinden uzundur.  
B) Kol kemikleri arasındaki eklemin hareket yeteneği daha fazladır.  
C) El parmak kemikleri arasında yarı oynar eklem bulunur.  
D) El bilek kemikleri kısa kemiklerdir.

6. **Asteroitte göktaşı çukuru oluşumuna kadar geçen olayları yazan Sinem Öğretmen ders için hazırladığı yandaki paragrafta aşağıda verilen cümlelerden hangisine yer vermez?**

### **Asteroitte Göktaşı Çukuruna!**

Asteroitler, Güneş Sistemi'nin 5 milyar yıl önceki oluşumu sırasında ortaya çıkan aşınmış kaya ve metal parçalarıdır. ....

- A) Küçük gök cisimleri olarak da bilinen asteroitler, Jüpiter ve Satürn'ün yörüngeleri arasında dolanırlar.  
B) Asteroitlerin çarpışması sonucu oluşan küçük parçacıklardan bazıları Dünya yüzeyine çarpmadan atmosferde buharlaşır.  
C) Atmosferden geçen ve yeryüzüne düşen kaya parçalarına göktaşı denir.  
D) Göktaşının yeryüzünde oluşturduğu çukura göktaşı çukuru denir.

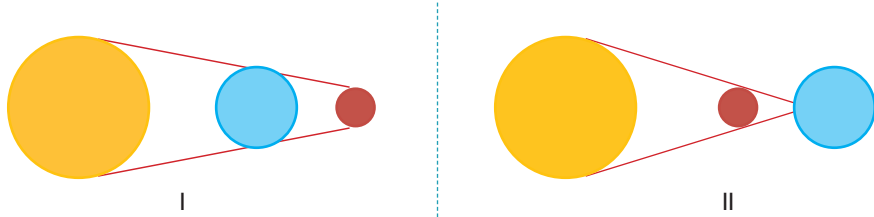
7. Bir kişi uyandıđı andan itibaren şekilde gösterildiđi gibi bir sűrű faaliyet gerekleřtirir. Vűcutta bu faaliyetler gerekleřirken rahat hareket etmeyi sađlayan bazı yapılar bulunur.



**Buna gűre, bu yapılarla ilgili ařađıda verilen bilgilerden hangisi yanlıřtır?**

- A) İskelet ve kas sadece vűcudun hareket etmesinden sorumludur.  
 B) Eklemler iki kemiđi birbirine bađlayarak daha rahat hareket etmesini sađlar.  
 C) Kıkırdak kemiklerde sűrtűnmeden kaynaklı ařınmayı űnleyerek hareketi kolaylařtırır.  
 D) Kalsiyum minerallerini depolayan kemik, vűcudun her tűrlű harekete karřı hazır olmasını sađlar.

8. Sare; sarı, mavi ve kırmızı oyun hamurlarını farklı bűyűklűkte top haline getirerek ařađıdaki gibi karton űzerine iki farklı şekilde sıralamıřtır.



řekildeki modellerin, Gűneř ve Ay tutulmasına ait olduđunu sűyleyen Sare, bu olayların benzer ve farklı özelliklerini arařtırmıřtır.

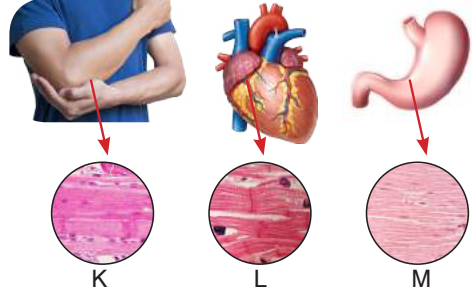
**Buna gűre, ařađıda verilenlerden hangisi Sare'nin sűylediđi benzer özelliklerden biri olamaz?**

- A) Iřık kaynađının Gűneř olması  
 B) Gűneř, Dűnya ve Ay'ın aynı dođrultuda olması  
 C) Dűnya űzerinden gűzlenebilir olması  
 D) Ay ve Dűnya'nın aynı zamanda gűlgede kalması

## 6. Sınıf Kazanım Değerlendirme - 1

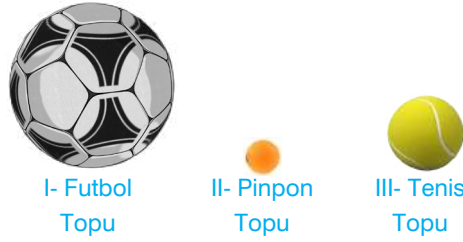
9. İskelet kaslarla kaplıdır. Kaslar iskeletle birlikte vücuda şekil verir ve kasılıp gevşeyerek harekete yardımcı olur. Aynı zamanda iç organların çalışmasını sağlar.

Buna göre yandaki resimde gösterilen K, L ve M kas dokusu incelendiğinde aşağıdaki durumlardan hangisi gözlenmez?



- A) K ve L çabuk yorulur. B) K ve L hızlı çalışır.  
C) L ve M istemsiz çalışır. D) L ve M ritmik kasılır.

10. Fuat şeklindeki gibi farklı topları kullanarak ay tutulmasını göstermek istiyor.



Buna göre, Fuat elindeki bu topları hangi sıraya göre dizerse ay tutulması olayını şematize etmiş olur?

- A) I - II - III B) II - III - I C) III - I - II D) II - I - III

- 11.

Öğle yemeğinde içinde karbonhidrat, yağ, protein ve vitamin bulunan besleyici bir yemek yedim. Acaba bu besinler vücudumda sindirildikten sonra tamamı sadece ince bağırsağın kıvrımlarından mı kana geçiyor? Bunu merak ediyorum .



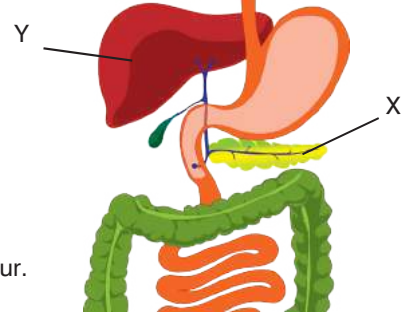
Funda

6. sınıf öğrencisi Funda'nın sorduğu soruya karşılık fen bilimleri öğretmeni aşağıdaki cevaplardan hangisini vermiş olabilir?

- A) Evet besinlerin tamamı sadece ince bağırsaktan kana geçer.  
B) Hayır, sindirilen tüm besinler sadece ince bağırsaktan kana geçerken vitamin hem ince bağırsaktan hem de kalın bağırsaktan kana geçer.  
C) Hayır, besinlerin tamamı hem ince bağırsaktan hem de kalın bağırsaktan kana geçer.  
D) Hayır, besinler ince bağırsaktan değil, sadece kalın bağırsaktan kana geçer.

12. Sindirim sistemi organlarının dışında bu sisteme yardımcı olan organlar da bulunur.

Şekilde X ve Y olarak gösterilen bu organlarla ilgili aşağıdaki ifadelerden hangisi söylenemez?



- A) X, ürettiği salgıyla vitaminlerin kimyasal sindirimine yardımcı olur.  
 B) Y tarafından üretilen safra sıvısı, ince bağırsağa gönderilir.  
 C) X'in salgısında besinleri, küçük moleküllere parçalayan enzimler bulunur.  
 D) Y organı sadece yağların fiziksel sindirimine yardımcı olur.

13. Ece fen bilimleri dersinde etkinliği şekildeki gibi doldurmuştur.

**ETKİNLİK:**

Kas çeşitlerinin çalışma şekli, vücuttaki yeri ve yapısıyla ilgili tabloyu "✓" işaretini kullanarak doldurunuz.

Kas Çeşitleri	Çalışma Şekli		Vücuttaki Yeri			Yapısı	
	İstemi	İstemsiz	Kol	Mide	Kalp	Çizgili	Düz
Kalp Kası		✓			✓	✓	
Çizgili Kas	✓		✓			✓	
Düz kas	✓			✓			✓

Buna göre, tablo ile ilgili yapılan aşağıdaki yorumlardan hangisi doğrudur?

- A) Tabloyu doğru doldurmuştur.  
 B) Düz kasın çalışma şeklini "istemsiz" olarak değiştirmelidir.  
 C) Çizgili kasın çalışma şeklini "istemsiz" olarak işaretlemelidir.  
 D) Kalp kasının yapısını "düz kas" olarak işaretlemelidir.

## 6. Sınıf Kazanım Değerlendirme - 1

14. Yenilen besinlerin vücutta kullanılabilmesi için kana geçebilecek kadar küçük parçalara ayrılması gerekir. Bu olaya sindirim denir.

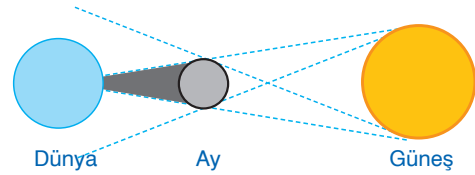
Sindirim Organları / Besin	Ağız	Mide	İnce Bağırsak
Ekmek	✓		✓
Yumurta		✓	✓
Badem			✓
Mısır	✓		✓
Zeytin			✓
Et		✓	✓

**Yukarıdaki tabloda bazı besinlerin sindirildiği organlar gösterilmiştir. Buna göre, aşağıdaki ifadelerden hangisi doğrudur?**

- A) Tabloda bazı besinlerin fiziksel sindirimlerinin gerçekleştiği organlar verilmiştir  
B) İnce bağırsakta sadece yağ içeren besinler kimyasal sindirime uğrar.  
C) Proteinli besinlerin küçük moleküllere ayrılma işlemi her üç organda da görülür.  
D) Yenilen besinler, farklı organlarda kimyasal sindirime uğrayabilir.

15. Yandaki şekilde gök yüzünde gerçekleşen bir olay şematize edilmiştir.

**Bu olayla ilgili olarak aşağıdakilerden hangisi söylenemez?**



- A) Ay'ın yeni ay evresinde gerçekleşen bu olay Güneş tutulmasıdır.  
B) Ay Dünya'nın bir bölgesine gelen Güneş ışığının bir kısmını yada tamamını engeller.  
C) Bu olay uzun süre Dünya üzerinden gözlemlenebilir.  
D) Güneş tutulması, Dünya üzerindeki herkes tarafından gözlenemez.